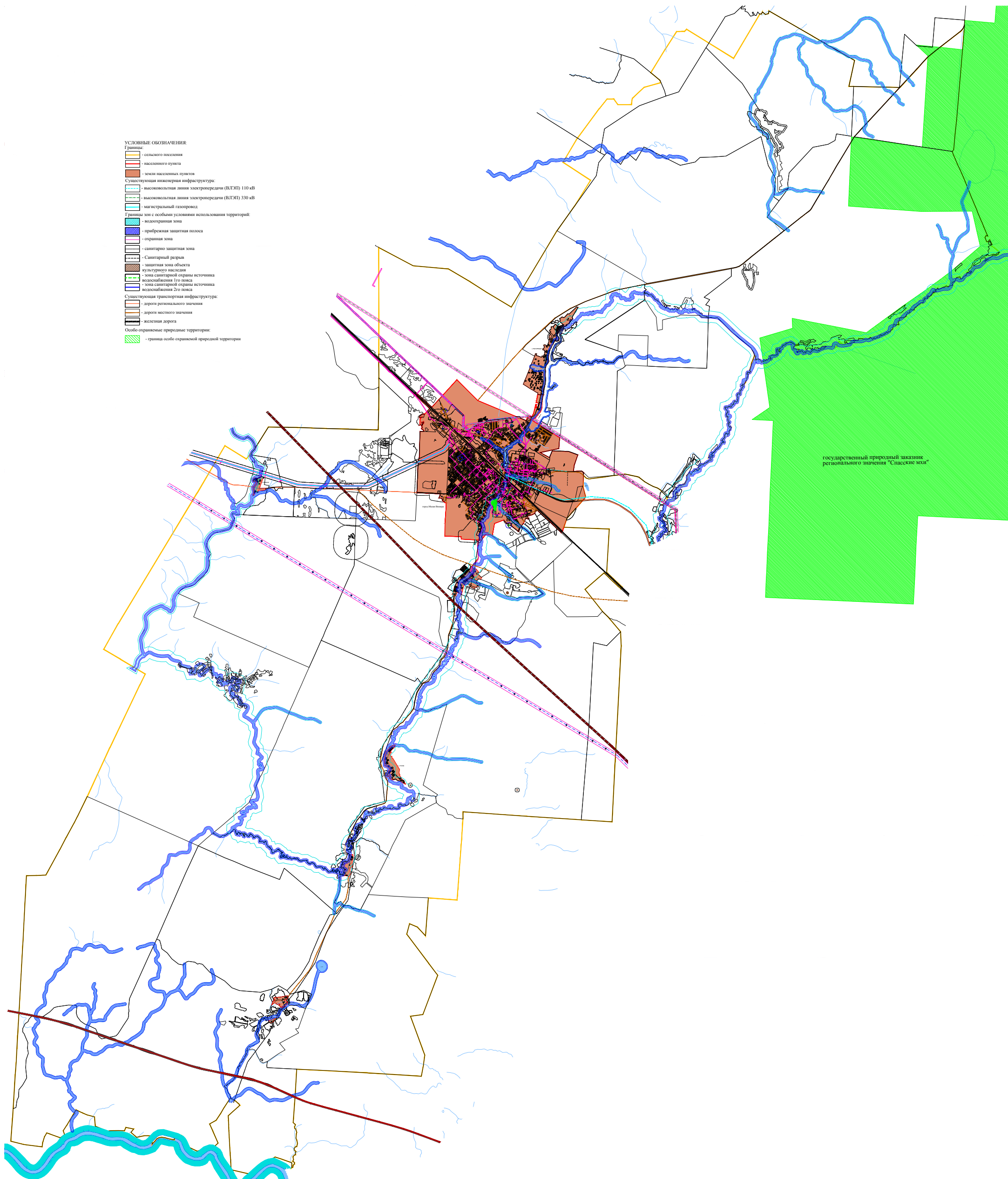


КАРТА ЗОН С ОСОБЫМИ УСЛОВИЯМИ ИСПОЛЬЗОВАНИЯ ТЕРРИТОРИЙ  
МУНИЦИПАЛЬНОГО ОБРАЗОВАНИЯ МАЛОВИШЕРСКОЕ ГОРОДСКОЕ ПОСЕЛЕНИЕ  
МАЛОВИШЕРСКОГО РАЙОНА  
НОВОГОРОДСКОЙ ОБЛАСТИ

Масштаб: 1:10000

МАТЕРИАЛЫ ПО ОБСВОЖЕНИЮ ГЕНЕРАЛЬНОГО ПЛАНА  
МУНИЦИПАЛЬНОГО ОБРАЗОВАНИЯ МАЛОВИШЕРСКОЕ ГОРОДСКОЕ ПОСЕЛЕНИЕ

- УСЛОВНЫЕ ОБОЗНАЧЕНИЯ:**
- Границы:**
- селского поселения
  - населенного пункта
  - земли населенных пунктов
- Существующая инженерная инфраструктура:**
- высоковольтная линия электропередачи (ВЛЭП) 110 кВ
  - высоковольтная линия электропередачи (ВЛЭП) 330 кВ
  - магистральный газопровод
- Границы зон с особыми условиями использования территорий:**
- водоохранная зона
  - прибрежная защитная полоса
  - охранный зона
  - санитарно защитная зона
  - Санитарный разрыв
  - защитная зона объекта культурного наследия
  - зона санитарной охраны источника водоснабжения 1го поста
  - зона санитарной охраны источника водоснабжения 2го поста
- Существующая транспортная инфраструктура:**
- дороги регионального значения
  - дороги местного значения
  - железная дорога
- Особо охраняемые природные территории:**
- граница особо охраняемой природной территории



государственный природный заказник  
регионального значения "Славские мхи"